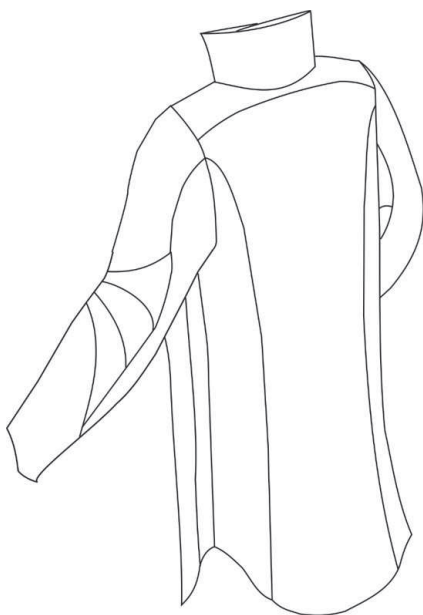
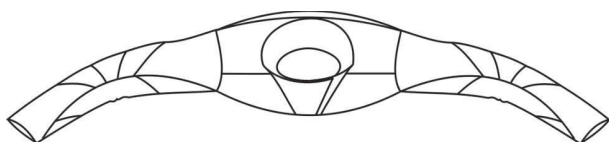


0002.3



0002.4



0002.5

21 002930362-0001
25 PL - EN
22 31/12/2015
15 31/12/2015

- 45 04/07/2018
11 002930362-0001
46 04/07/2018
72 Jakub Siemiński
Mariusz Tokarski
Marek Kaczkowski
Kazimierz Lenard
Tadeusz Knych
Andrzej Mamala
Artur Kawecki
Paweł Kwaśniewski
Grzegorz Kiesiewicz
Beata Smyrak
Kinga Korzeń
Eliza Sieja-Smaga
Szymon Kordaszewski
Michał Jabłoński
Andrzej Nowak
Marek Gnielczyk
Małgorzata Zasadzińska
Bartosz Jurkiewicz
- 73 TELE-FONIKA KABLE SPÓŁKA AKCYJNA
ul. Wielicka 114
30-663 Kraków
POLONIA
- 74 Anna Górska
Długa 59/5
31-147 Kraków
POLONIA
- 51
54 **BG** - Машинни инструменти шлифовачни и лярни машини (част от -)
- ES** - Maquinas-herramientas, maquinas de lijar, maquinas de fundición (parte de -)
- CS** - Strojní nářadí, brusné a slévárenské stroje (část -)
- DA** - Maskiner til bearbejdning, slibning og støbning af materialer (del af -)
- DE** - Werkzeugmaschinen, Schleifmaschinen, Gießereimaschinen (Teil von -)
- ET** - Tõõpingid, lihvimis- ja valamismasinad (osa -)
- EL** - Εργαλειομηχανές, μηχανές λείανσης και χύτευσης (τμήματά τους -)
- EN** - Machine tools, abrading and founding machinery (part of -)
- FR** - Machines-outils, machines à abraser, machines de fonderie (partie de -)
- IT** - Macchine utensili, macchine abrasive e macchine di fonderia (parte di -)
- LV** - Lekārtu piederumi, abrazīvās apstrādes un kausēšanas iekārtas (- daļa)
- LT** - Technikos įrankiai, šlifavimo ir liejimo prietaisai mašinos (dalis -)
- HR** - Alatni strojevi, strojevi za brušenje i lijevanje (dio-)
- HU** - Szerszámgépek, koptató és öntő gépek és berendezések (...része)



MT - Għodda tal-magni, għodda tal-brix u magni tal-funderija (parti minn -)

NL - Werktuigmachines, schuur- en metaalgietmachines (deel van -)

PL - Obrabiarki, maszyny szlifujące i odlewnicze (część -)

PT - Máquinas-ferramentas, máquinas raspadeiras, máquinas de fundição (parte de -)

RO - Mașini-unelte, mașini de șlefuit și de turnat (părți de -)

SK - Obrábacie stroje, brúsky a zlievárenské stroje (časť -)

SL - Strojna orodja, mehanizacija za brušenje in postavljanje temeljev (del -)

FI - Työstö, hioma- ja valukoneet (osa -)

SV - Maskinverktyg, slipmaskiner och gjuterimaskiner (del av -)



55

0001.2



0001.1



0001.3



0001.4

| | |
|----|---|
| 21 | 002930362-0002 |
| 25 | PL - EN |
| 22 | 31/12/2015 |
| 15 | 31/12/2015 |
| 45 | 04/07/2018 |
| 11 | 002930362-0002 |
| 46 | 04/07/2018 |
| 72 | Jakub Siemiński Mariusz Tokarski Marek Kaczkowski Kazimierz Lenard Tadeusz Knych Andrzej Mamala Artur Kawecki Paweł Kwaśniewski Grzegorz Kiesiewicz Beata Smyrak Kinga Korzeń Eliza Sieja-Smaga Szymon Kordaszewski Michał Jabłoński Andrzej Nowak Marek Gnielczyk Małgorzata Zasadzińska Bartosz Jurkiewicz |
| 73 | TELE-FONIKA KABLE SPÓŁKA AKCYJNA ul. Wielicka 114 30-663 Kraków POLONIA |
| 74 | Anna Górską Długa 59/5 31-147 Kraków POLONIA |
| 51 | 15 - 09 |
| 54 | BG - Машинни инструменти шлифовачни и леярни машини (част от -) |
| | ES - Maquinas-herramientas, maquinas de lijar, maquinas de fundición (parte de -) |

CS - Strojní nářadí, brusné a slévárenské stroje (část -)

DA - Maskiner til bearbejdning, slibning og støbning af materialer (del af -)

DE - Werkzeugmaschinen, Schleifmaschinen, Gießereimaschinen (Teil von -)

ET - Tööpingid, lihvimis- ja valamismasinad (osa -)

EL - Εργαλειομηχανές, μηχανές λείανσης και χύτευσης (τμήματά τους -)

EN - Machine tools, abrading and founding machinery (part of -)

FR - Machines-outils, machines à abraser, machines de fonderie (partie de -)

IT - Macchine utensili, macchine abrasive e macchine di fonderia (parte di -)

LV - Lekārtu piederumi, abrazīvās apstrādes un kausēšanas iekārtas (- daļa)

LT - Technikos įrankiai, šlifavimo ir liejimo prietaisai mašinos (dalis -)

HR - Alatni strojevi, strojevi za brušenje i lijevanje (dio-)

HU - Szerszámgépek, koptató és öntő gépek és berendezések (...része)

MT - Għodda tal-magni, għodda tal-brix u magni tal-funderija (parti minn -)

NL - Werktuigmachines, schuur- en metaalgietmachines (deel van -)

PL - Obrabiarki, maszyny szlifujące i odlewnicze (część -)

PT - Máquinas-ferramentas, máquinas raspadeiras, máquinas de fundição (parte de -)

RO - Mașini-unelte, mașini de șlefuit și de turnat (părți de -)

SK - Obrábacie stroje, brúsky a zlievárenské stroje (časť -)

SL - Strojna orodja, mehanizacija za brušenje in postavljanje temeljev (del -)

FI - Työstö, hioma- ja valukoneet (osa -)

SV - Maskinverktyg, slipmaskiner och gjuterimaskiner (del av -)

55