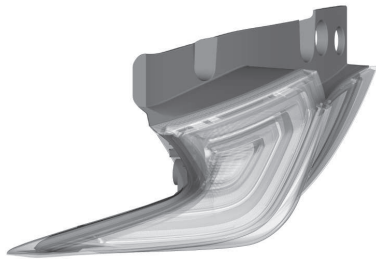


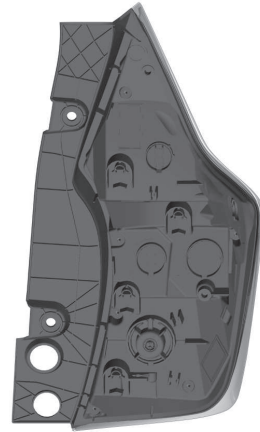
0002.2



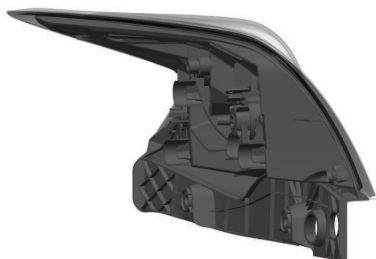
0002.5



0002.3



0002.6



0002.4



0002.7

—
21 003515071-0001
25 PL - EN
22 13/12/2016



- 15 13/12/2016
45 24/01/2017
11 003515071-0001
72 Tadeusz Knych
Andrzej Mamala
Paweł Kwaśniewski
Grzegorz Kiesiewicz
Artur Kawecki
Beata Smyrak
Michał Jabłoński
Kinga Korzeń
Wojciech Ścieżor
Andrzej Nowak
Eliza Sieja-Smaga
Marek Gnielczyk
Radosław Kowal
Szymon Kordaszewski
Justyna Grzebinoga
Bartosz Jurkiewicz
Małgorzata Zasadzińska
Krystian Franczak
Witold Gajdek
Adam Pęczar
Bartosz Kochan
73 Akademia Górniczo-Hutnicza im Stanisława Staszica w
Krakowie
Al. Mickiewicza 30
30-059 Kraków
POLONIA
-
ADAMET Witold Gajdek Adam Pęczar Spółka Jawna
u. Chmaja 4
35-021 Rzeszów
POLONIA
74 Agnieszka Staniszevska
Powstancow Str. 34/14
31-422 Cracow
POLONIA
51 15 - 09
54 BG - Машинни инструменти шлифовачни и леярни машини
(част от -)
ES - Maquinas-herramientas, maquinas de lijar, maquinas de
fundición (parte de -)
CS - Strojní nářadí, brusné a slévárenské stroje (část -)
DA - Maskiner til bearbejdning, slibning og støbning af
materialer (del af -)
DE - Werkzeugmaschinen, Schleifmaschinen,
Gießereimaschinen (Teil von -)
ET - Tööpingid, lihvimis- ja valamismasinad (osa -)
EL - Εργαλειομηχανές, μηχανές λείανσης και χύτευσης
(τμήματά τους -)
EN - Machine tools, abrading and founding machinery (part
of -)
FR - Machines-outils, machines à abraser, machines de
fonderie (partie de -)
IT - Macchine utensili, macchine abrasive e macchine di
fonderia (parte di -)

LV - Lekārtu piederumi, abrazīvās apstrādes un kausēšanas
iekārtas (- daļa)

LT - Technikos įrankiai, šlifavimo ir liejimo prietaisai mašinos
(dalis -)

HR - Alatni strojevi, strojevi za brušenje i lijevanje (dio-)

HU - Szerszámgépek, koptató és öntő gépek és berendezések
(...része)

MT - Għodda tal-magni, għodda tal-brix u magni tal-funderija
(parti minn -)

NL - Werktuigmachines, schuur- en metaalgietmachines (deel
van -)

PL - Obrabiarki, maszyny szlifujące i odlewnicze (część -)

PT - Máquinas-ferramentas, máquinas raspadeiras, máquinas
de fundição (parte de -)

RO - Mașini-unelte, mașini de șlefuit și de turnat (părți de -)

SK - Obrábacie stroje, brusky a zliévarenské stroje (časť -)

SL - Strojna orodja, mehanizacija za brušenje in postavljanje
temeljev (del -)

FI - Työstö, hioma- ja valukoneet (osa -)

SV - Maskinverktyg, slipmaskiner och gjuterimaskiner (del av
-)

57
55



0001.1



0001.2