

RZECZPOSPOLITA
POLSKA



Urząd Patentowy
Rzeczypospolitej Polskiej

(12) **OPIS OCHRONNY**
WZORU UŻYTKOWEGO (19) **PL** (11) **67075**

(21) Numer zgłoszenia: **121456**

(22) Data zgłoszenia: **26.10.2012**

(13) **Y1**

(51) Int.Cl.
H01F 41/04 (2006.01)
H01F 5/02 (2006.01)

(54)

Karkas cewki

(43) Zgłoszenie ogłoszono:

02.04.2013 BUP 07/13

(45) O udzieleniu prawa ochronnego ogłoszono:

31.03.2014 WUP 03/14

(73) Uprawniony z prawa ochronnego:

**MAGNETO SPÓŁKA Z OGRANICZONĄ
ODPOWIEDZIALNOŚCIĄ, Częstochowa, PL**

(72) Twórca(y) wzoru użytkowego:

ROMAN RYGAL, Częstochowa, PL
ADAM KOZŁOWSKI, Częstochowa, PL
JACEK LESZCZYŃSKI, Częstochowa, PL
MARIAN SOIŃSKI, Częstochowa, PL
ROBERT PYTLECH, Częstochowa, PL

PL 67075 Y1

Opis wzoru

Przedmiotem wzoru użytkowego jest karkas cewki, na którym umieszcza się uzwojenie elektryczne, do stosowania w branży elektroenergetycznej.

Znany jest do tego celu karkas, który ma postać szpuli z dwoma kołnierzami. Jeden z kołnierzy posiada wycięcie, przebiegające od jego zewnętrznej krawędzi ku części tulejowej, które służy do wyprowadzenia drutu nawojowego uzwojenia.

Istota wzoru użytkowego polega na tym, że karkas ma kształt niskiego cylindra, którego część walcowa ma na końcu przewężenie, a kołnierz jest radiatorem, natomiast wycięcie do wyprowadzenia drutu nawojowego znajduje się od strony otworu kołnierza, przy czym długość wycięcia jest większa od grubości warstwy nawiniętego drutu.

Konstrukcja karkasu cewki według wzoru użytkowego umożliwia wzajemne łączenie karkasów w stos, co jest niezbędne w niektórych konstrukcjach magnetowodów, a kołnierze karkasów służą do odprowadzenia ciepła.

Przedmiot wzoru użytkowego jest uwidoczniony na załączonym rysunku, na którym fig. 1 przedstawia karkas cewki w przekroju poprzecznym, a fig. 2 - karkas w widoku z góry.

Karkas cewki według wzoru użytkowego ma kształt niskiego cylindra, wykonanego z aluminium, w celu umożliwienia odprowadzenia ciepła przez kołnierz 1. Część walcowa 2 karkasu, przeznaczona dla drutu nawojowego, ma na końcu przewężenie 3. Kołnierz 1 karkasu posiada wycięcie 4. umieszczone od strony płytkiego otworu 5 kołnierza, którego średnica jest większa od średnicy wewnętrznej części walcowej 2, służące do wyprowadzenia drutu nawojowego.

Zastrzeżenie ochronne

Karkas cewki, posiadający część walcową oraz kołnierz z wycięciem do wyprowadzenia drutu nawojowego, **znamienny tym**, że stanowi go niski cylinder, którego część walcowa (2) ma na końcu przewężenie (3), a kołnierz (1) jest radiatorem, natomiast wycięcie (4), do wyprowadzenia drutu nawojowego, znajduje się od strony płytkiego otworu (5) kołnierza (1), przy czym długość wycięcia (4) jest większa od grubości warstwy nawiniętego drutu.

Rysunki

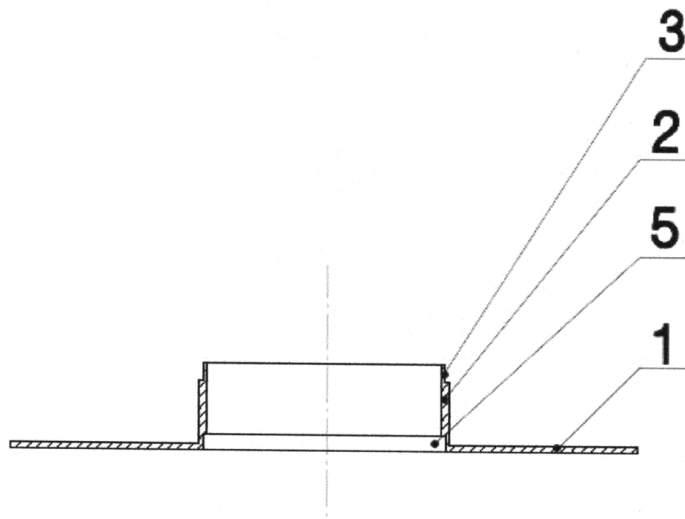


Fig.1

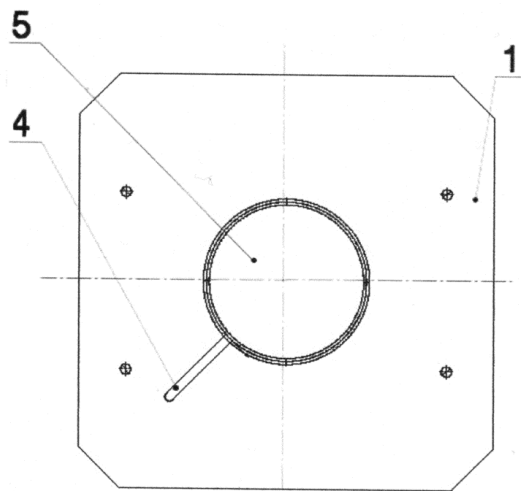


Fig.2

