

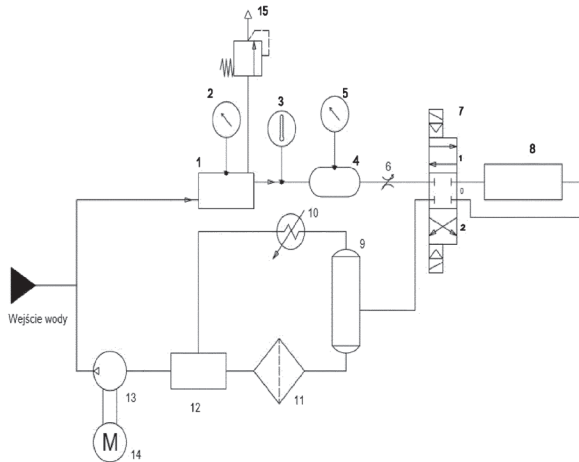
(71) RECON SPÓŁKA Z OGRANICZONĄ ODPOWIEDZIALNOŚCIĄ SPÓŁKA Z OGRANICZONĄ ODPOWIEDZIALNOŚCIĄ, Białystok

(72) MOSIOŁ PIOTR

(54) **Urządzenie do czyszczenia filtrów cząstek stałych i katalizatorów**

(57) Urządzenie do czyszczenia filtrów cząstek stałych i katalizatorów, składające się z pompy, kotła parowego, zbiornika oraz sterownika, przy czym kocioł parowy (1) wyposażony jest w zawór bezpieczeństwa (15) woda jest zamieniana w parę wodną, natomiast temperatura i ciśnienie w kotle mierzone są odpowiednio termometrem (2) i manometrem (3), para wodna kumulowana jest w zbiorniku (4), gdzie mierzone jest ciśnienie manometrem (5), przy czym urządzenie dodatkowo wyposażone jest w rozdzielacz (7) sterowany przy pomocy sterownika (8), rozdzielacz na starcie jest w pozycji zamkniętej a po uzyskaniu wystarczającego ciśnienia w zbiorniku pary sterownik (8) otwiera rozdzielacz (7), aż ciśnienie w zbiorniku zmaleje do określonej wartości, sterownik (8) zamyka rozdzielacz, po uzyskaniu odpowiedniego ciśnienia w zbiorniku (4) otwierany jest rozdzielacz (7), natomiast gdy ciśnienie w zbiorniku zmaleje rozdzielacz (7) jest zamykany i proces rozpoczyna się od nowa, przy czym całość procesu trwa do momentu uzyskania odpowiedniej przepustowości.

(7 zastrzeżeń)



A1 (21) **439660** (22) 2021 11 26

(51) **B01F 27/112** (2022.01)
B01F 27/1123 (2022.01)
B01F 27/091 (2022.01)
B01F 101/28 (2022.01)
B28C 5/16 (2006.01)

(71) STRZEGOMSKIE ZAKŁADY MECHANICZNE ZREMB SPÓŁKA Z OGRANICZONĄ ODPOWIEDZIALNOŚCIĄ, Strzegom

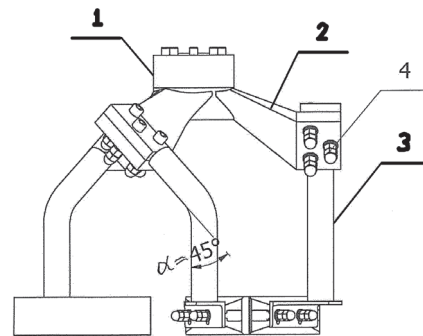
(72) KARGOL GRZEGORZ

(54) **Mieszadło, zwłaszcza do wytwarzania mieszanki piaskowo – cementowej**

(57) Przedmiotem wynalazku jest mieszadło, przeznaczone szczególnie do wytwarzania mieszanki piaskowo – cementowej a także do wytwarzania mieszanek z innych surowców o dużym ciężarze właściwym. Mieszadło, zwłaszcza do wytwarzania mieszanki piaskowo – cementowej, według wynalazku, jest utworzone z elementu cylindrycznego (1) przystosowanego do łączenia z napędem, do którego przymocowane są elementy mieszające, koźzystnie łopatki (2). Mieszadło charakteryzuje się tym, że łopatki (2) są przymocowane do elementu cylindrycznego (1) prostopadle do jego osi obrotu a ich końce są skrócone tworząc z osią obrotu kąt (α) 35 – 55°, zaś do końców łopatek (2) przymocowane są mieszające ramiona (3), których główny korpus jest równoległy do osi obrotu natomiast do przeciwnych końców mieszających ramion (3)

przymocowane są zgarniające łopatki, których powierzchnia jest równoległa do płaszczyzny osi obrotu.

(3 zastrzeżenia)



A1 (21) **435747** (22) 2020 10 20

(51) **B22C 3/00** (2006.01)

(71) AKADEMIA GÓRNICZO-HUTNICZA IM.STANISŁAWA STASZICA W KRAKOWIE, Kraków

(72) ZYCH JERZY STANISŁAW

(54) **Wielowarstwowa powłoka ochronna na piaskowe formy i rdzenie odlewnicze oraz sposób jej otrzymywania**

(57) Przedmiotem zgłoszenia jest wielowarstwowa powłoka ochronna na piaskowe formy i rdzenie odlewnicze zawierająca warstwę ciekłej masy ceramicznej, nanoszonej bezpośrednio na powierzchnię formy lub rdzenia, przy czym ciekła masa ceramiczna składa się z osnowy w postaci proszków materiału ogniotrwałego w ilości 55–73% masowych ze spoiwa w postaci krzemionki koloidalnej w ilości 5–8% masowych, z rozcieńczalnika w postaci alkoholu lub wody w ilości nadającej lepkość określoną w kubku Forda około 20 sekund, bentonitu w ilości około 1% masowych oraz ewentualnie niewielkich ilości środków powierzchniowo-czynnych w ilości 0–1,0%, charakteryzuje się tym, że zawiera co najmniej dwie warstwy, przy czym warstwa włókniny lub siatki ceramicznej o grubości poniżej 5 μm usytuowana jest na warstwie ciekłej masy ceramicznej. Zgłoszenie obejmuje także sposób otrzymywania wielowarstwowej powłoki ochronnej na piaskowe formy i rdzenie odlewnicze polegający na tym, że najpierw na powierzchnię formy lub rdzenia nanosi się warstwę ciekłej masy ceramicznej, charakteryzuje się tym, że bezpośrednio po naniesieniu warstwy ciekłej masy ceramicznej, na niewyschniętą warstwę nakłada się pojedynczą warstwę włókniny lub siatki ceramicznej, którą dociska się mechanicznie do pierwszej warstwy przy czym ilość nakładanych naprzemiennie warstw dostosowuje się do potrzeb otrzymywanego odlewu i jakości powierzchni piaskowej formy lub rdzenia.

(5 zastrzeżeń)

A1 (21) **435745** (22) 2020 10 20

(51) **B25J 15/06** (2006.01)
B25B 11/00 (2006.01)
B65G 47/04 (2006.01)

(71) MAJAMI SPÓŁKA Z OGRANICZONĄ ODPOWIEDZIALNOŚCIĄ SPÓŁKA KOMANDYTOWA, Bełchatów

(72) PIESTRZYŃSKA-KSIĄŻEK MAGDALENA

(54) **Chwytnak z przysawką**

(57) Przedmiotem wynalazku jest chwytnak z przysawką przeznaczony do pakowania wyrobów miękkich – wegańskich pianek oblanych czekoladą mający zastosowanie zwłaszcza przy produkcji miękkich słodyczy takich jak ptasie mleczko. Chwytnak do pakowania wyrobów miękkich, podłączony zespołowo do modułu sterowania, charakteryzuje się tym, że podłączony do sterującego modułu (6) pneumatyczny przewód (1) zaopatrzony jest w szeregowo kolejno zamontowane generator próżni (2), próżniowy filtr (3),