

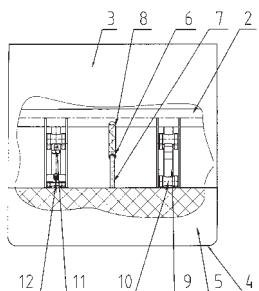
A1 (21) 415687 (22) 2015 12 31

(51) B61B 11/00 (2006.01)  
B61B 12/00 (2006.01)(71) AKADEMIA GÓRNICZO-HUTNICZA  
IM. STANISŁAWA STASZICA W KRAKOWIE, Kraków  
(72) MAGIERA TOMASZ; KUŁAGA PAWEŁ;  
TOMASZEWSKI KRZYSZTOF

(54) Krzesło kolei linowej

(57) Krzesło kolei linowej zawieszane na konstrukcji nośnej, ma pod siedziskiem (3) zamontowany co najmniej jeden absorber dynamiczny (6), połączony z ramą siedziska krzesła (2) tak, iż oś wzdłużna tego absorbera dynamicznego jest równoległa do osi siedziska (3). Tłok (7) absorbera połączony jest ze zderzakiem (5), usytuowanym równoległe do przedniej krawędzi (4) siedziska. Przy całkowitym wsunięciu tłoka (7) absorbera dynamicznego zderzak (5) ściśle przylega do przedniej krawędzi (4) siedziska. Absorber jest pasywny i ma nastawianą siłę tłumienia. Ze zderzakiem (5) połączony jest, co najmniej jeden, pręt prowadniczy (9) poruszający się pomiędzy co najmniej dwoma parami rolek (10) połączonymi sztywno z ramą krzesła (2). Do siedziska (3) zamocowany jest trwale element blokujący podatny (11) blokujący pręt prowadniczy w pozycji wsuniętej. Jest on usytuowany prostopadle do pręta prowadniczego (9) i współpracuje z wycięciem w tym pręcie. Ponadto pomiędzy siedziskiem (3) a ramą siedziska krzesła (2) zamocowany jest trwale element sprężysty powrotny (12) odblokowujący pręt prowadniczy do pozycji wysuniętej.

(8 zastrzeżeń)



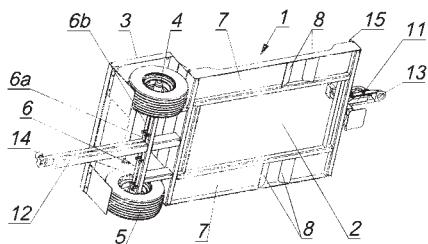
A1 (21) 415678 (22) 2015 12 30

(51) B62B 3/02 (2006.01)  
B62B 3/18 (2006.01)(71) KRÓLIK WIESŁAW KRÓLIK, Warka  
(72) KRÓLIK WIESŁAW

(54) Wózek transportowy, zwłaszcza do transportu palet skrzyniowych z owocami

(57) Wózek transportowy, zwłaszcza do transportu palet skrzyniowych z owocami, zawierający ramę (1), posiadającą gniazdo (2) palety skrzyniowej, w którym do tylnej części ramy (1) umocowana jest półka górna (3), wyniesiona ponad poziom ramy (1), przy czym wózek osadzony jest na osi jezdnej (4) z kołami jezdными (5), umieszczonej na wsporniku osi (6) pod półką górną (3), charakteryzuje tym, że wzdłuż obu boków ramy (1) wózka, w obrębie gniazda (2) palety skrzyniowej, umieszczone są półki wzdłużne (7) o szerokości zbliżonej do szerokości kół jezdnych (5), przy czym półki wzdłużne (7) od spodniej strony zaopatrzone są we wsporniki oporowe (8).

(6 zastrzeżeń)



A1 (21) 415457 (22) 2015 12 22

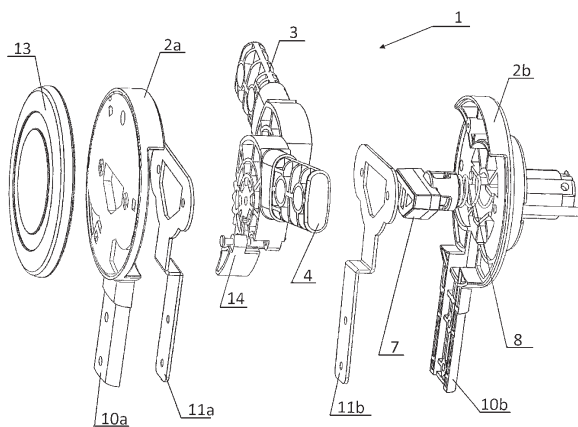
(51) B62B 9/08 (2006.01)  
B62B 9/12 (2006.01)(71) KARWAŁA ŁUKASZ FIRMA LOOKART EKSPORT IMPORT,  
Szarlejka

(72) KARWAŁA ŁUKASZ

(54) Łącznik przegubowy konstrukcji składanego stelaża wózka

(57) Zgłoszenie dotyczy łącznika przegubowego (1) konstrukcji składanego stelaża wózka dziecięcego, zawierającego osłonę połączoną z jedną końcówką łącznika, w osłonie umieszczone są dwie końcówki elementów wzdłużnych (3, 4) składanego stelaża wózka, przy czym końcówki te wyposażone są w zazębiające się koła zębate, osadzone na osiach wzajemnie równoległych, a koła zębate są nieruchomo połączone z końcówkami. Zgłoszenie charakteryzuje się tym, że w osłonie, podzielonej na osłonę górną (2a) i osłonę dolną (2b), od strony wewnętrznej osłony dolnej (2b) znajduje się kształtowy kanał, którego oś symetrii jest zasadniczo równoległa do osi koła zębatego pierwszego, osadzonego na końcu elementu wzdłużnego pierwszego (3) i do osi koła zębatego drugiego, osadzonego na końcu elementu wzdłużnego drugiego (4) składanego stelaża wózka, przy czym w kanale posadzony jest element blokujący (7) o przekroju poprzecznym, odpowiadającym przekrojowi poprzecznemu kanału i element blokujący (7) podparty jest sprężyną (8), osadzoną na przedłużeniu kanału, dociskającą element blokujący (7) w kierunku kół zębatych, przy czym koło zębate pierwsze zaopatrzone jest na swojej powierzchni od strony kanału w kanał boczny pierwszy, a koło zębate drugie zaopatrzone jest na swojej powierzchni od strony kanału w kanał boczny drugi, przy czym kształt kanału bocznego pierwszego i kanału bocznego drugiego odpowiada kształtowi części kanału odpowiadającej zasadniczo tej części koła zębatego, nad którą znajduje się kanał w pozycji rozłożonej łącznika (1).

(9 zastrzeżeń)



A1 (21) 417650 (22) 2016 06 21

(51) B62D 53/06 (2006.01)  
B60P 3/00 (2006.01)

(31) 15460134 (32) 2015 12 22 (33) EP

(71) DEMARKO SPÓŁKA Z OGRANICZONĄ  
ODPOWIEDZIALNOŚCIĄ, SPÓŁKA KOMANDYTOWA,  
Świętochłowice

(72) KOMAREC MATEUSZ

(54) Niskopodłogowa naczepa transportowa

(57) Przedmiotem zgłoszenia jest niskopodłogowa naczepa transportowa. Naczepa posiada składaną teleskopowo centralną belkę, której zabudowa przednia (1), zakończona jest od przodu wysuwaną łabędzią szyją (2) z przyspawaną do niej wewnętrzną