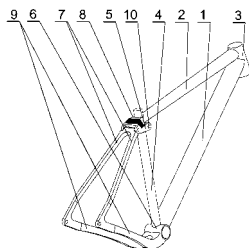


rurą sterową (3) oraz rury podsiodłowej (4), która stanowi również bok trójkąta tylnego, którego pozostałe boki tworzą o widelki górne (7) i dolne (9), zamocowane do mufy suportowej (6). Natomiast w łączniku (5) zamocowanym za pomocą łożyskowanych trzpień (10) do górnych widelki (7) i rury podsiodłowej (4) osadzona jest wkładka elastomerowa (8) o twardości w zakresie 35 - 75 Shore'a i objętości od 35 do 80 cm³, przy czym nie jest ona trwale połączona z łącznikiem (5) ani z rurą podsiodłową (4).

(1 zastrzeżenie)



A1 (21) 413003 (22) 2015 08 31

(51) B63G 8/14 (2006.01)

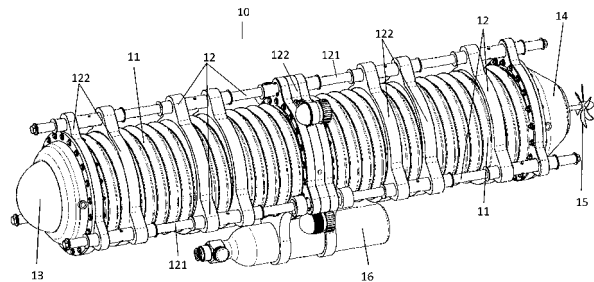
(71) OLĘDZKI SEBASTIAN DAWID, Białystok

(72) OLĘDZKI SEBASTIAN DAWID

(54) Pojazd podwodny z kadłubem o zmiennej geometrii

(57) Przedmiotem wynalazku jest pojazd podwodny (10) z kadłubem o zmiennej geometrii. Zmiana geometrii kadłuba służy zmianie głębokości zanurzenia pojazdu podwodnego poprzez zmianę jego wyporności i dokonuje się przy pomocy siłownika, zmieniającego co najmniej jeden z wymiarów kadłuba, np. jego długość. Ponadto kadłub pojazdu podwodnego wykonany jest z lekkiej elastycznej rury (11), wykonanej z materiału o znacznej wytrzymałości na rozciąganie i umocowanej do zewnętrznego szkieletu (12) o lekkiej konstrukcji, i wypełnionej sprężonym gazem o ciśnieniu regulowanym w zależności od chwilowej głębokości zanurzenia pojazdu w ten sposób, aby nieznacznie przewyższało ciśnienie wody panujące na danej głębokości.

(9 zastrzeżeń)



A1 (21) 413810 (22) 2015 09 07

(51) B64C 27/18 (2006.01)

B64C 27/48 (2006.01)

B64C 27/80 (2006.01)

(71) GENERAL ELECTRIC COMPANY, Schenectady, US

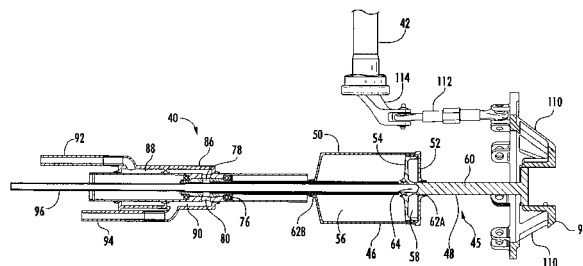
(72) MISZKIEWICZ KRZYSZTOF

(54) Układ i sposób regulacji skoku śmigła

(57) Ujawniono układy i sposoby regulacji kąta skoku śmigła i zespół wirnikowy, który selektywnie ogranicza kąt skoku w zależności od wybranego trybu pracy. Układ zawiera siłownik (45) mający przednią i tylną komorę, łożysko olejowe (OTB) oraz kołnierz z precyzyjnym zatrzymaniem. Kołnierz z precyzyjnym zatrzymaniem zawiera pierwszy kanał przepływowy w połączeniu płynu z OTB oraz z komorą przednią w trybie pracy naziemnej, oraz drugi kanał

przepływowy w połączeniu płynu z OTB oraz z komorą przednią w trybie pracy podczas lotu.

(20 zastrzeżeń)



A1 (21) 413811 (22) 2015 09 07

(51) B64C 27/18 (2006.01)

B64C 27/48 (2006.01)

B64C 27/80 (2006.01)

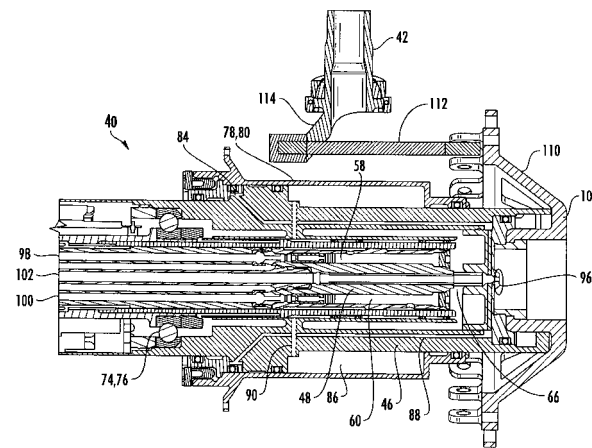
(71) GENERAL ELECTRIC COMPANY, Schenectady, US

(72) MISZKIEWICZ KRZYSZTOF; SZYMANDERA ALEKSANDER KRZYSZTOF; SZYMAŃSKI PIOTR; PRZADKA ADAM

(54) Układ i sposób regulacji skoku śmigła

(57) Ujawniono układy i sposoby do regulacji kąta skoku śmigła i zespół wirnikowy, który selektywnie ogranicza kąt skoku w zależności od wybranego trybu pracy. Układ zawiera kołnierz (48) z precyzyjnym zatrzymaniem wyznaczający kanał główny, łożysko olejowe (OTB) biegnące w poprzek kołnierza z precyzyjnym zatrzymaniem, tłok siłownika połączony z wałem korbowym łopaty śmigła do zmiany skoku łopaty śmigła, gdzie tłok pierścieniowy jest umieszczony wokół OTB w połączeniu płynu z kanałem głównym.

(20 zastrzeżeń)



A1 (21) 413823 (22) 2015 09 03

(51) B64C 27/80 (2006.01)

B64C 27/48 (2006.01)

B64C 27/18 (2006.01)

(71) GENERAL ELECTRIC COMPANY, Schenectady, US

(72) TOMASZEWICZ PIOTR WINCENTY

(54) Układ sterowania skokiem do zespołu wirnika, silnik turbospalinowy i sposób sterowania kątem skoku wielu łopat śmigła

(57) Przedmiotem wynalazku są układy oraz sposoby sterowania kątem nastawienia śmigła oraz zespół wirnika, który zmniejsza do minimum obciążenia obwodowe, oraz naprężenia w układzie sterowania kątem nastawienia (38). Układ może ogólnie zawierać pierścieniowy siłownik, łożysko przenoszące